



93号

株式会社 ワカバユニフォーム

令和6年(2024年)4月2日(火)
広島市東区戸坂山崎町2-15
TEL:082-220-2255
HP:wakaba-uniform.co.jp

ツキイチ 手話クイズ!!

おぼえてますか?!

やってみよう!

コミュニケーションのバリアフリー化を目指して手話に挑戦しています。
月イチで学んできた手話の中から5問を出題します。この手話の意味はなんでしょう?



両手のこぶしの小指側で両方の脇腹を2、3回たたきます。
交互に叩いても同時に叩いてもいいそうです。

こたえ _____

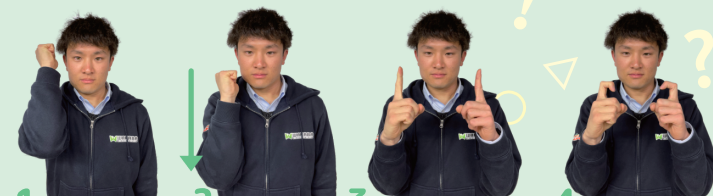
スーパー
ヒント!!



1. 胸のあたりから正面に向けて、人差し指を動かします。
2. 顔の横で相手に向かって手を振ります。

こたえ _____

スーパー
ヒント!!



1. 右手こぶしを顔の横に。
2. 右手を下におろす。
3. 両手の人差し指を向い合せて立てる。
4. 立てた人差し指を折り曲げる。

こたえ _____

スーパー
ヒント!!



1. 両手を軽く開いて胸の前におきます。
2. 胸元にひき寄せながら握ります。

こたえ _____

スーパー
ヒント!!



両手のひらを上に向けて、お腹のあたりから繰り返し2回あおるようにします。

こたえ _____

スーパー
ヒント!!



Present

全問正解でトートバッグをプレゼント!!!
FAXまたは耳打ちなどでご応募ください。
FAX : 082-229-1187
たくさんのご応募お待ちしております。



202 ナチュラル×ライム
203 ナチュラル×ティジャー
204 ナチュラル×ホットピンク
201 ナチュラル×ターコイズ
725 ナチュラル×ネイビー
205 ナチュラル×ブラック

!!スーパーヒント!! 動画を見れば答えがわかるかも?!
“いいね”やアカウントのフォローもお願いします♪

ゴールデンウィークのお休みについて

ゴールデンウィークのお休みを右記の通りいただきます。 4月27日(土)~29日(月)・5月3日(金)~6日(月)
お急ぎの商品がありましたら早めのご注文をお願い致します。皆様にはご不便をおかけしますが、よろしくお願い申し上げます。